

Le collezioni in deposito sono a rischio



il 95%
degli **oggetti** sono nei **depositi**



Miliardi di oggetti "invisibili" al pubblico



Un sondaggio internazionale condotto da ICCROM e UNESCO ha delineato i seguenti problemi:



1 museo su 4 ha un sistema di documentazione incompleto



1 museo su 4 ha problemi di movimentazione in deposito



1 museo su 3 non ha le responsabilità di deposito chiaramente definite

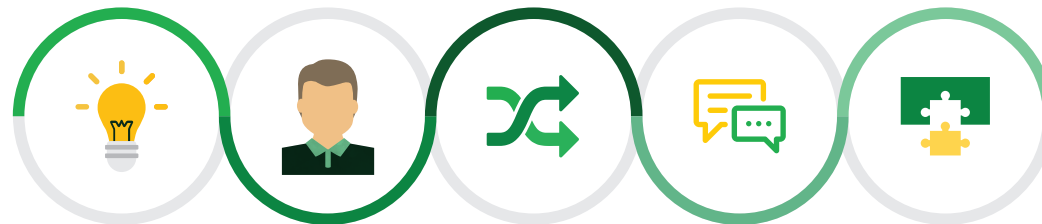


1 museo su 2 non ha spazio a sufficienza in deposito

Sondaggio Internazionale ICCROM-UNESCO sui depositi, 2011 (www.iccrom.org/section/preventive-conservation/re-org)

RE-ORG è la risposta

RE-ORG è una guida alla progettazione e all'implementazione della riorganizzazione dei depositi museali.



RE-ORG

è focalizzato sull'uso creativo e sicuro delle risorse disponibili

è semplice da usare

si adatta ad ogni situazione e contesto

favorisce la comunicazione e il gioco di squadra

offre soluzioni sistematiche con un buon rapporto qualità/prezzo

Un metodo per la riorganizzazione dei depositi museali



Inizialmente lanciato nel 2011 da ICCROM e UNESCO, il Metodo RE-ORG è stato rivisitato e aggiornato in collaborazione con il Canadian Conservation Institute (CCI).



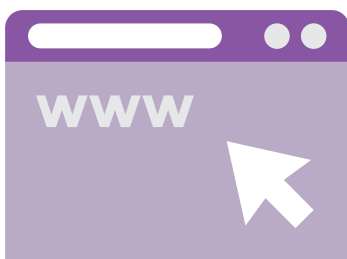
Il Metodo è stato applicato con successo in 145 musei di 30 nazioni, in tutti e 5 i continenti.

1

Provate! Usate il **Kit del Metodo RE-ORG** e gli **Strumenti RE-ORG** per riorganizzare le collezioni in deposito e consigliatelo ad altri colleghi. Connettetevi ad altri utenti attraverso i social network!

2

Coinvolgete la vostra istituzione e i vostri partner con ICCROM per realizzare un progetto RE-ORG a livello comunale, regionale o nazionale.



Il primo passo del Metodo RE-ORG è lo strumento di Autovalutazione.

Vi aiuterà a capire se la vostra istituzione ha bisogno di intraprendere un progetto RE-ORG attraverso l'identificazione dei problemi principali.

Il Metodo RE-ORG vi sostiene in tutti gli ambiti



Edificio e Spazio

Definite se lo spazio è sufficiente o se occorrono di soluzioni alternative.



Mobili e Piccola Attrezzatura

Valutate i mobili e l'attrezzatura presenti in deposito, capite se occorre riorganizzare le collezioni in modo più efficiente.



Gestione

Analizzate attentamente politiche e procedure, definite regole e responsabilità.



Collezione

Raccogliete le informazioni necessarie per ridefinire gli spazi e le attrezzature di cui avete bisogno.

Utilizzate questi "dieci criteri di qualità" per indirizzare il gioco di squadra e la progettazione



1

Un dipendente qualificato è responsabile del deposito.



2

Il deposito contiene solo oggetti della collezione.



3

Le attività di supporto vengono svolte in spazi separati e appositi: ufficio, laboratorio, magazzino degli attrezzi e di altri materiali (non della collezione).



4

Nessun oggetto è collocato a terra.



5

Ogni oggetto ha una sua posizione specifica e può essere recuperato entro tre minuti.



6

Ogni oggetto è accessibile spostando un massimo di altri due oggetti.



7

Gli oggetti sono organizzati in categorie.



8

Sono in atto politiche e procedure gestionali le quali vengono rispettate.



9

L'edificio e le stanze di deposito offrono una protezione adeguata alla collezione.



10

Gli oggetti non presentano degrado attivo e sono pronti per essere utilizzati nell'attività museali.

Il Metodo RE-ORG, gli strumenti e le risorse sono scaricabili dal sito web di ICCROM (<https://www.iccrom.org/it/section/conservazione-preventiva/re-org-riorganizzazione-dei-depositi-museali>)

Per maggiori informazioni, **contattare ICCROM** (iccrom@iccrom.org) o il CCI (pch.ICCservices-CCIServices.pch@canada.ca)